

ストラップⅡ

NISHI

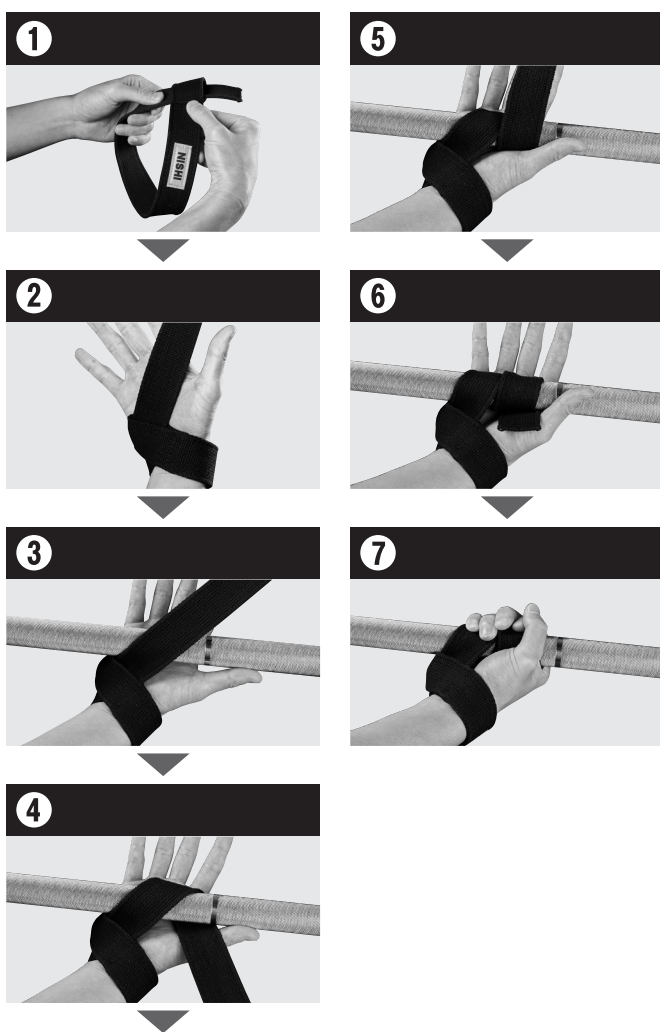
取扱説明書

品番:NT3483

このたびは本品をお買い上げいただき、誠にありがとうございます。ご使用になる前に必ず本取扱説明書をよくお読みになり、正しくご使用ください。なお、お読みになった後は大切に保管し、必要なお読みください。

■ 使い方

下図の順に沿って、手のひら側からバーを巻き込むように本品を巻き付け、握り込んでください。(図は右手に装着する場合。左手の場合は左右対称となります。)



⚠ 注意すること

- 付近の人に十分に注意をしてトレーニングを行ってください。
- バーとの摩擦で、ほつれ、糸切れなどが起こることがあります。

⊘ してはいけないこと

- 本品は、バーベル、ダンベルを使用したトレーニングを行う際の補助具です。それ以外の用途で使用しないでください。
- 屋外、高温、多湿、直射日光の当たる場所、ホコリの多い場所には保管しないでください。

■ はじめに

本品は、バーベルやダンベルを使用したウエイトトレーニングを行う際の補助具です。疲労からくる握力低下による事故やケガの軽減にお役立てください。

■ 各部の名称



! 必ず行うこと

- 本品にほつれ、裂け目などの破損がないか、ご使用前に毎回点検してください。異常があった場合は、使用しないでください。
- お子様の手の届かない場所に保管してください。
- お手入れは、中性洗剤で手洗いし風通しのよい場所で陰干ししてください。よく乾かしてからご使用ください。

● その他

- 体調によってはお肌にかゆみ、かぶれ、湿疹などの異常が感じられる場合があります。その場合はすぐに使用を中止し、専門医に相談してください。

■ 仕様

2本組 (ラバーパッド付き)
 サイズ: (W)38×(L)510mm 重量: 約 20g/本
 材質: ストラップ/アクリル パッド/SBR
 台湾製
 ※外観及び仕様は、改善のため予告なく変更することがあります。

■ 廃棄について

本品の廃棄に関しては、地域で定める条例に従ってください。

お問い合わせ

商品には万全を期しておりますが、万一不具合やその他ご不明な点などございましたら、ご購入店または弊社お客様相談室までお問い合わせください。なお、輸送中に発生した異常や破損は賠償保険の対象になり、運送会社の証明が必要です。

株式会社ニシ・スポーツ お客様相談室
 〒136-0075 東京都江東区新砂3丁目1番18号
 TEL 03-6369-9024

受付時間: 9:00~12:00 / 13:00~17:00
 (土日、祝祭日及び弊社都合による休日を除く)

<https://www.nishi.com/>